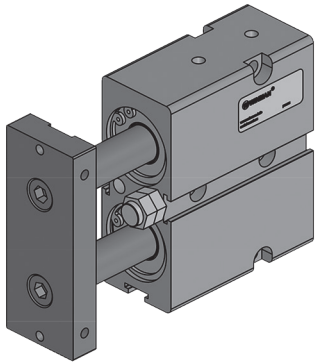


WTN- Serie Doppelzylinder / WTN - Series Twin Cylinders

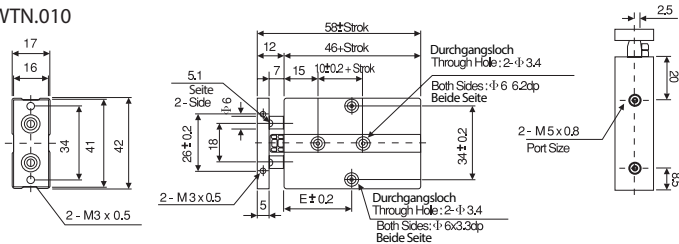


Spezifikation/ Specification

Bohrungsgröße/Bore Size	10	16	20	25	32
Arbeitstyp/Acting Type	Doppeltwirkend/Double Acting				
Fluid/Fluid	Luft (40µm gefiltert) / Air (40µm filtered)				
Betriebsdruck/Op. Pressure	< 10 Bar				
Temperatur/Temperature	0 ~ +80 °C				
Magnetisch/Magnetic	Optional				
Gleitführung/Cush. Type	Stoßstange/Bumper				
Geschwindigkeitsbereich/Speed Range	< 500 mm/s				
Sensorschalter/Sensor Switches	WT-11				

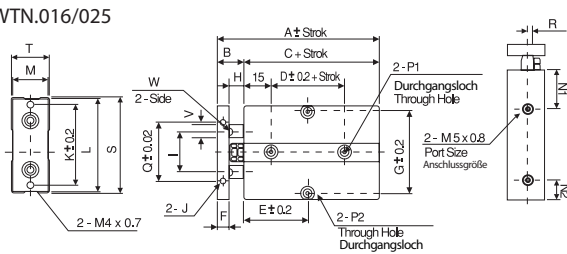
Technische Zeichnung/Technical Drawing

WTN.010



STROK STROKE	10	20	30	40	50	60	70
E	30	30	35	40	45	50	55

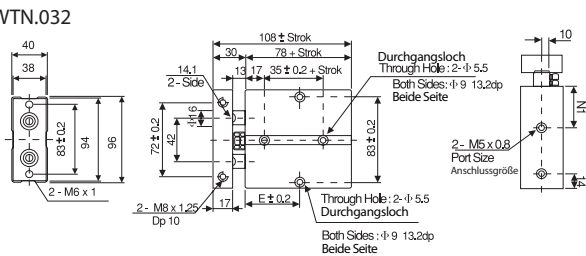
WTN.016/025



Ø mm	A	B	C	D	STR	10	20	30	40	50	60	70	80	90	100	125	150	F	G	H
16	68	15	53	20	E	30	35	40	45	50	55	60	65	70	75	87,5	100	8	47	7
20	78	20	58	20	E	35	35	40	45	50	55	60	65	70	75	87,5	100	10	55	10
25	81	19	62	30	E	40	40	45	50	55	60	65	70	75	80	92,5	105	15	66	9

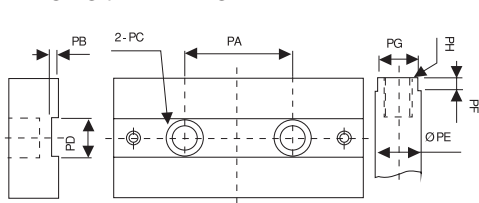
Ø mm	I	J	K	L	M	N1	N2	P1	P2	Q	R	S	T	V	W
16	24	M4X0.7-5	47	53	20	22	11	Beide Seite: Ø7.5-7.2mm Durchgangslöcher: Ø4.5	Beide Seite: Ø8-4.5mm Durchgangslöcher: Ø4.5	34	3	54	21	8	6.1
20	28	M4X0.7-5	55	61	24	25	12	Beide Seite: Ø7.5-7.2mm Durchgangslöcher: Ø4.5	Beide Seite: Ø8-4.5mm Durchgangslöcher: Ø4.5	44	3.5	62	25	10	8.1
25	34	M4X0.7-6	66	72	29	27	12	Beide Seite: Ø7.5-7.2mm Durchgangslöcher: Ø4.5	Beide Seite: Ø8-4.5mm Durchgangslöcher: Ø4.5	56	6	73	30	12	10.1

WTN.032



STROK STROKE	10	20	30	40	50	60	70	80	90	100	125	150
E	45	50	55	60	65	70	75	80	85	90	102,5	115
N1	35	40										

Befestigungsplatte / Fixing Plate



Ø mm	PA	PB	PC	PD	PE	PF	PG	PH
10	18	0,7	Ø6,2 x 3,5 - Ø3,3	5,2	6	2,2	5,1	M3 x 0,5 - 5,5
16	24	1	Ø7,8 x 4,6 - Ø4,3	6,2	8	3	6,1	M4 x 0,7 - 9
20	28	1	Ø11 x 6,8 - Ø6,5	8,2	10	3	8,1	M6 x 1 - 10
25	34	1	Ø11 x 6,8 - Ø6,5	10,2	12	3	10,1	M6 x 1 - 10
32	42	2	Ø17 x 12 - Ø10,5	14,2	16	3	14,1	M10 x 1,5 - 13

Bestellnummer/Ordering Code

Model/Model	Diameter DIA	Hub Stroke
WTN	025	0050
Doppelzylinder Twin Cylinders	Kolben (mm) Piston Dia	Hub(mm) Stroke